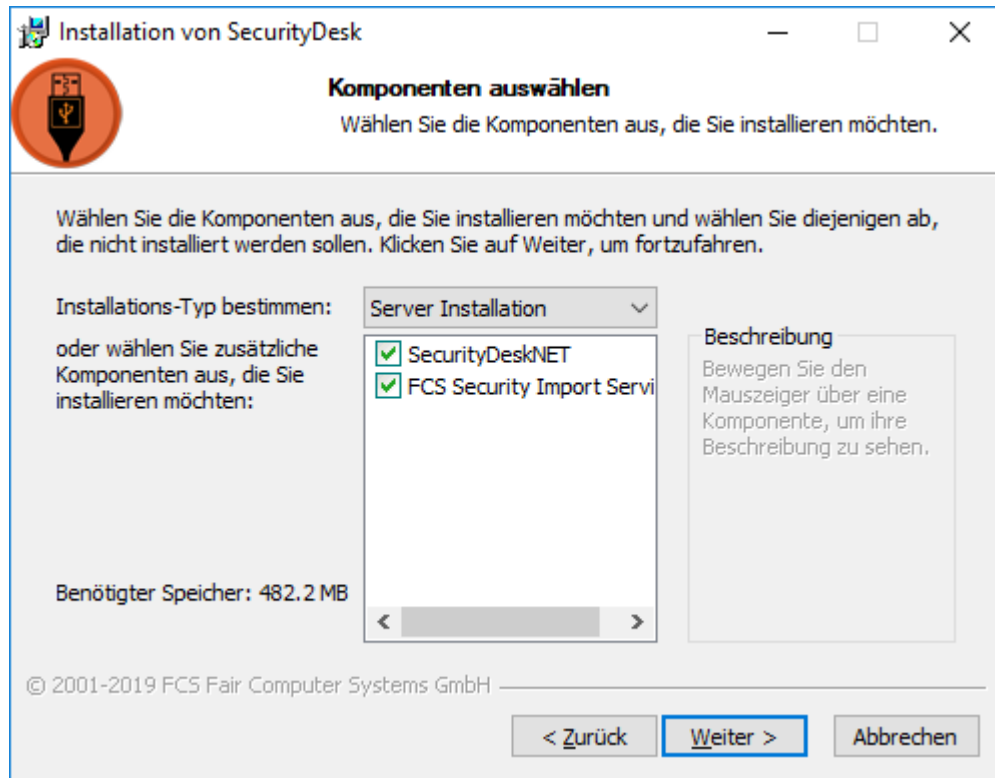


Installation von Security.Desk



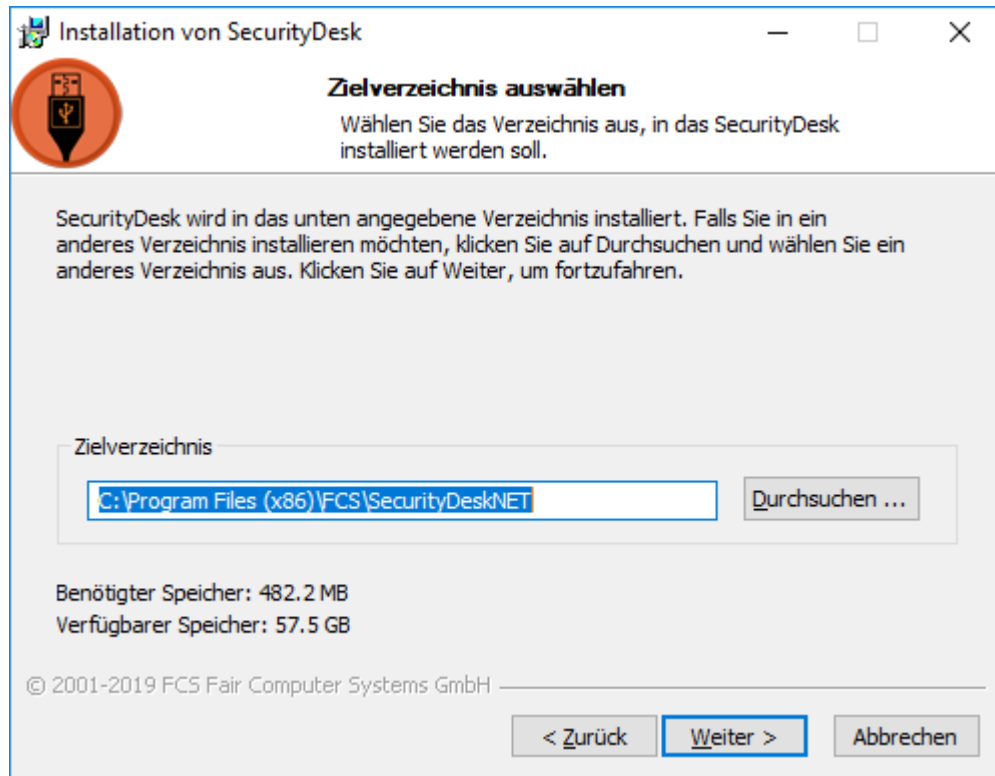
,Weiter' anklicken



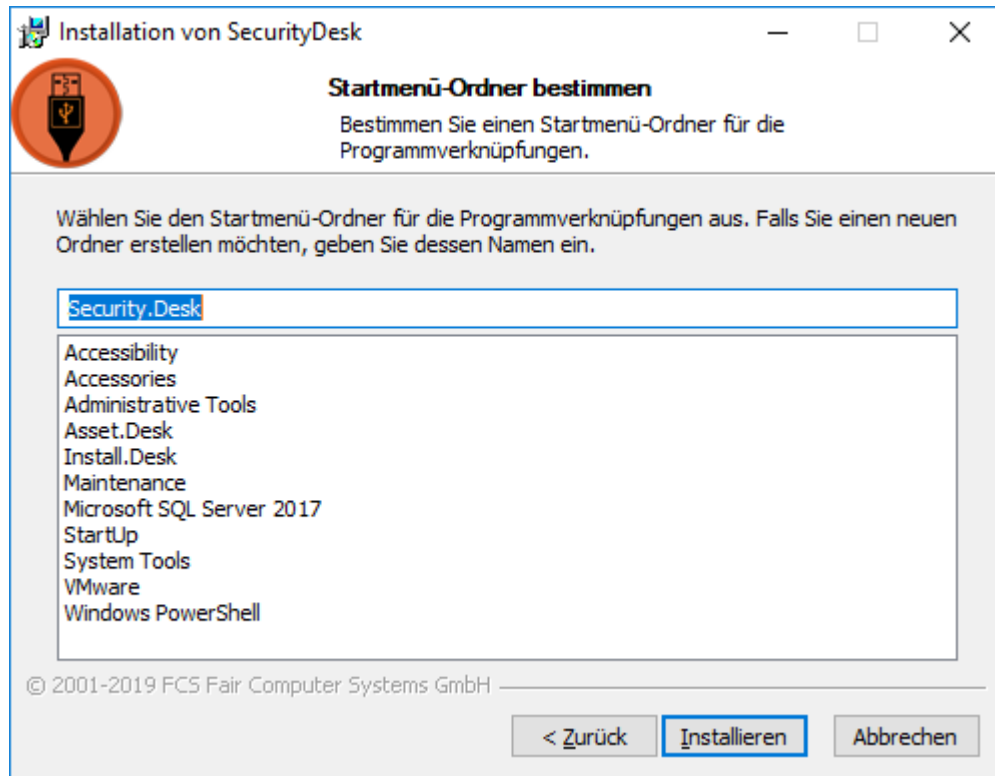
Gewünschte Komponenten auswählen

Der Dienst „**FCS Security Import Service**“ sollte nur auf dem zentralen Server mit installiert werden.

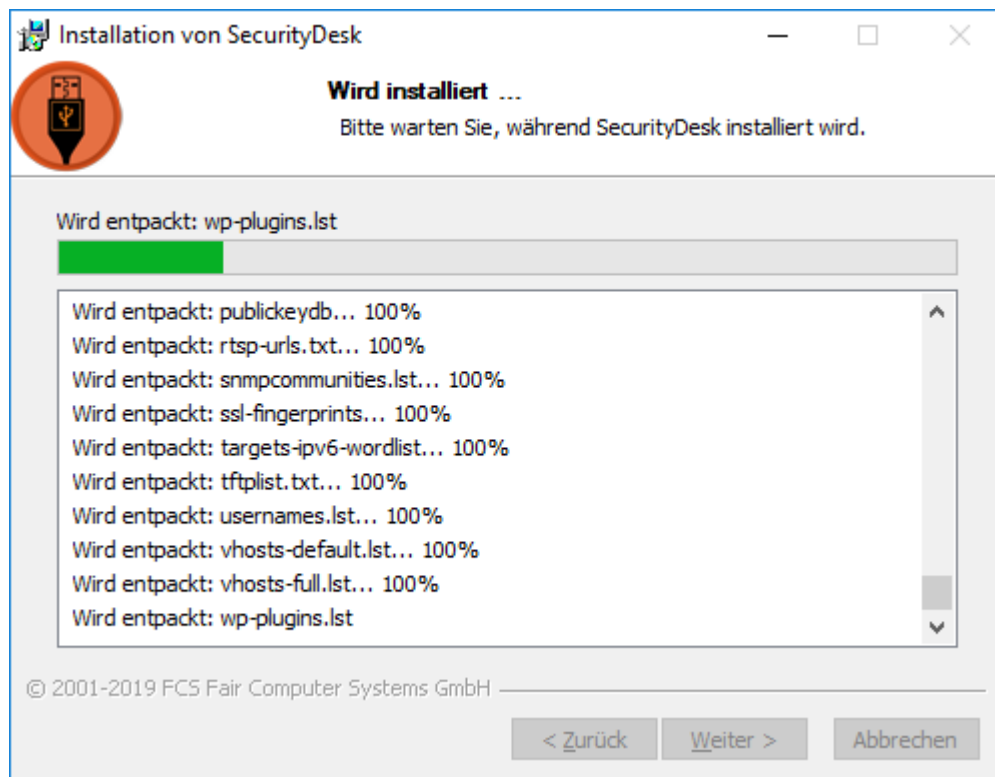
„Weiter“ anklicken

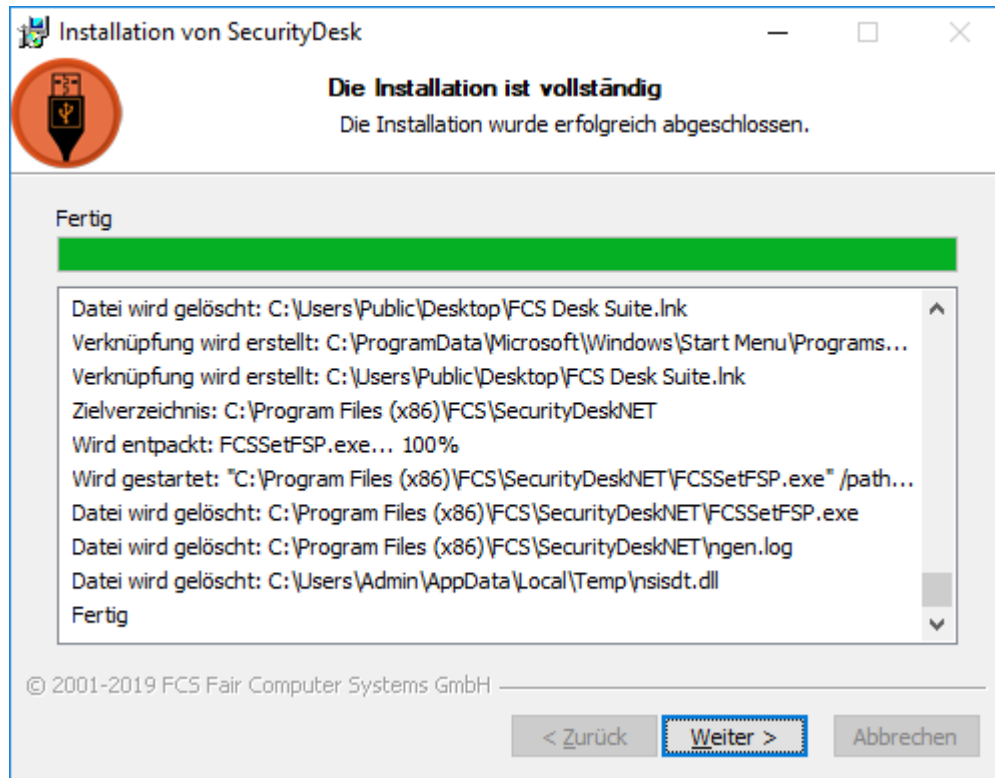


Das gewünschte Verzeichnis auswählen und ‚Weiter‘ anklicken



Falls gewünscht, den Ordner für das Startmenü umbenennen, dann ,Installieren‘ anklicken





,Weiter' anklicken



,Fertigstellen' anklicken.
Security.Desk startet

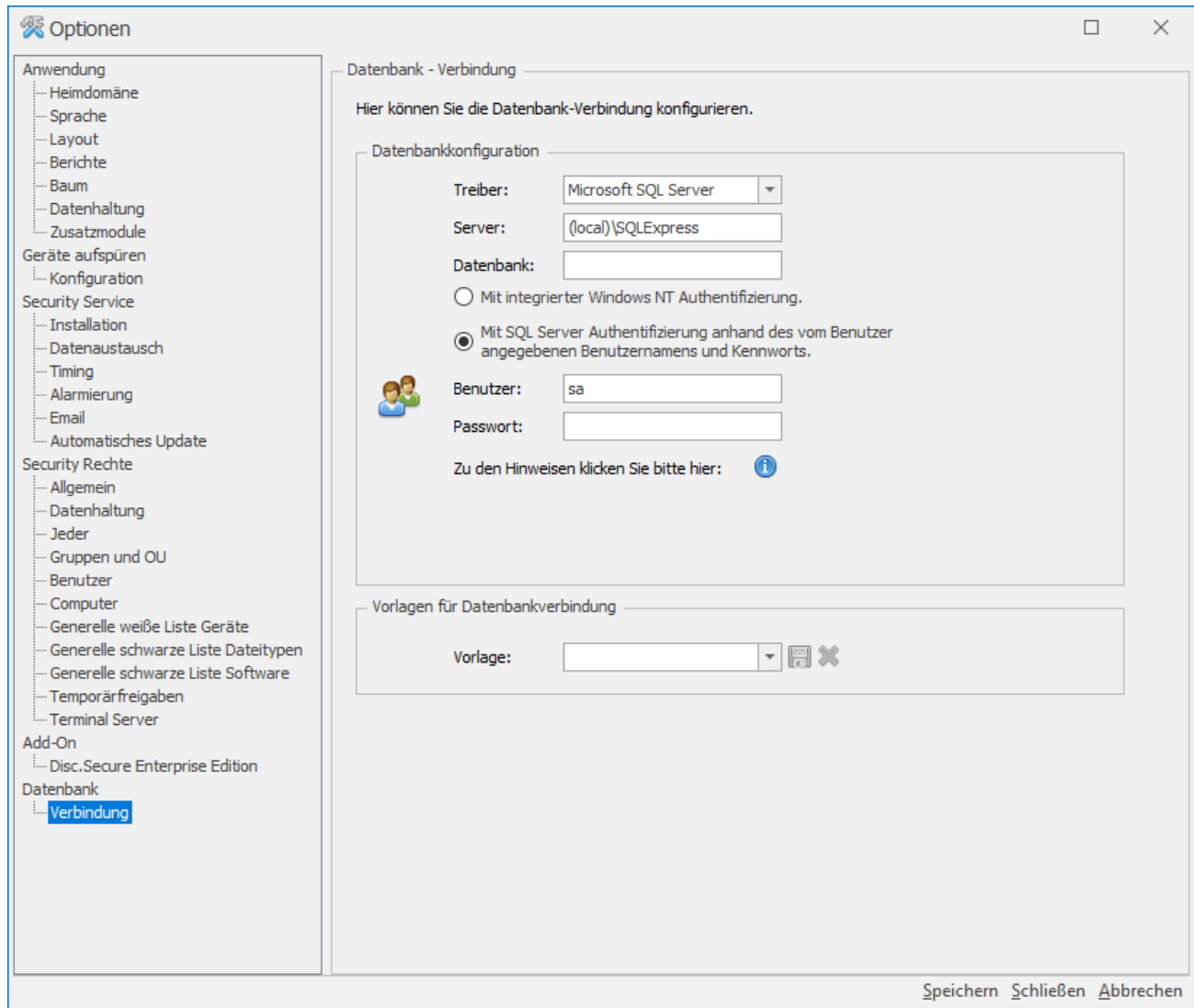


OK anklicken

Da noch keine Datenbank eingerichtet ist, erscheint folgende Fehlermeldung:



Diese mit OK bestätigen



Server: (local) oder Servernamen des SQL Servers

Datenbank: *nichts eintragen*

Benutzer: sa

Passwort: *Das im Setup vergebene" Anmeldekennwort für 'sa'"*

Schließen

Security.Desk startet