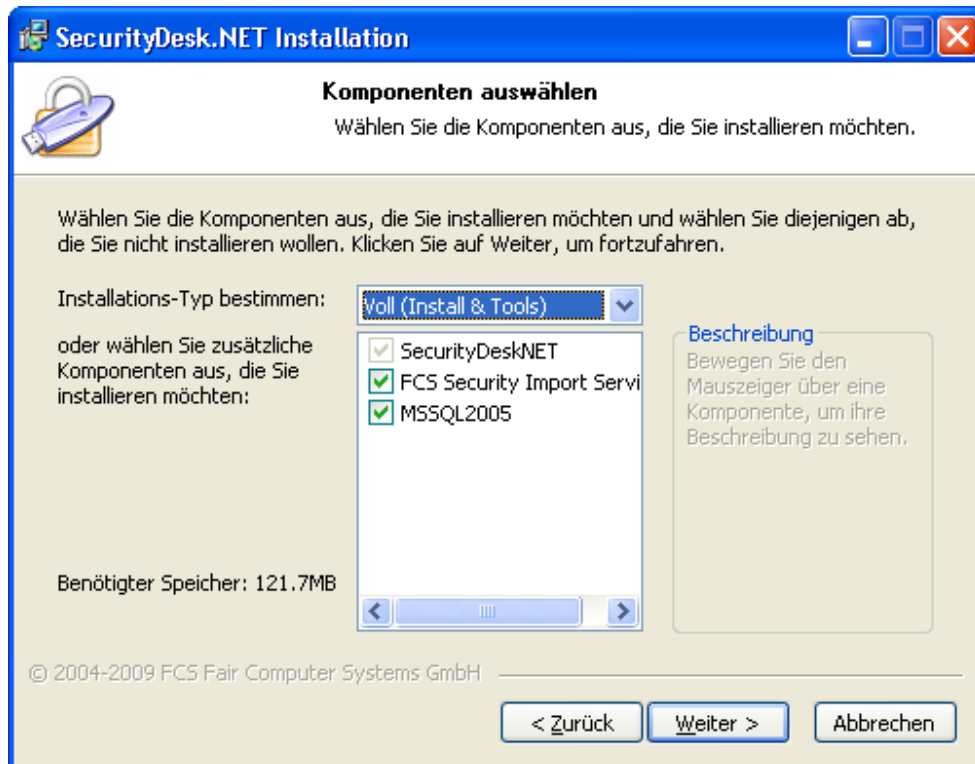


Installation von Security.Desk mit MS SQL 2005 Express Edition



,Weiter' anklicken

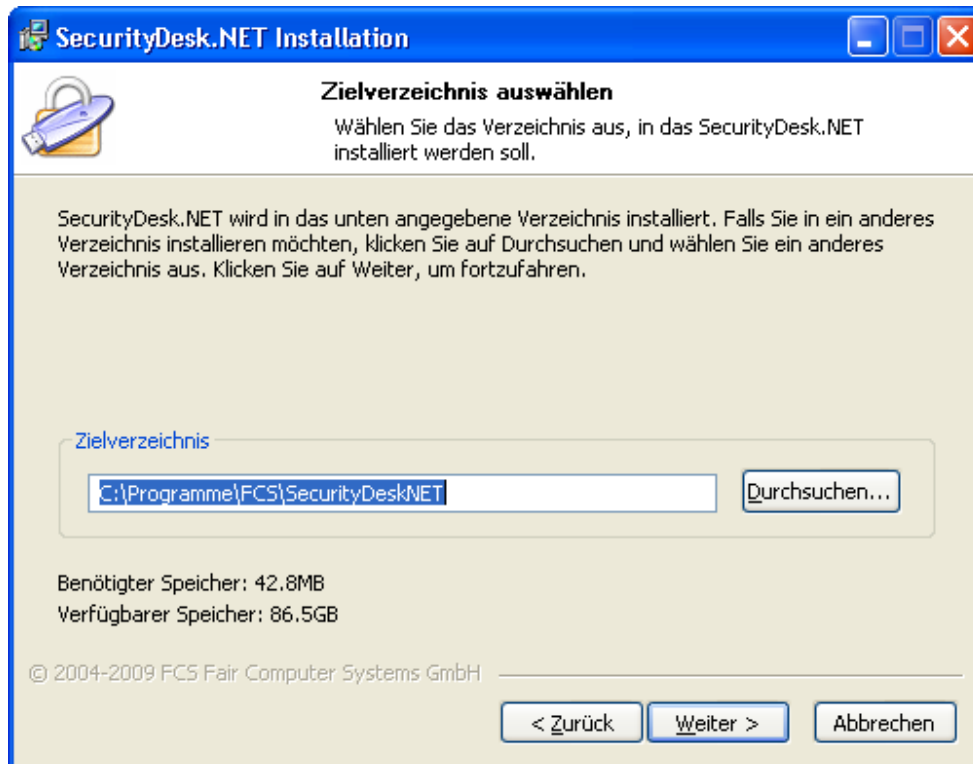


Gewünschte Komponenten auswählen

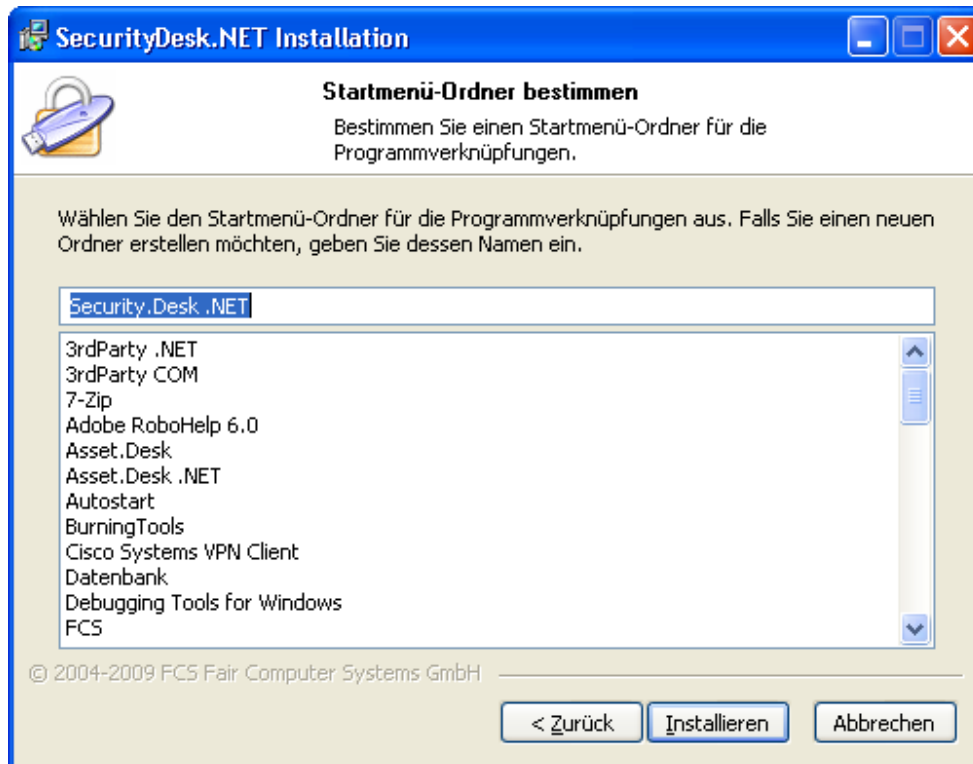
Der Dienst „**FCS Security Import Service**“ sollte nur auf dem zentralen Server mit installiert werden.

Falls Sie einen bestehenden SQL Server besitzen (MSSQL 2000/ 2005 / 2008) können Sie die Option MSSQL2005 abhaken.

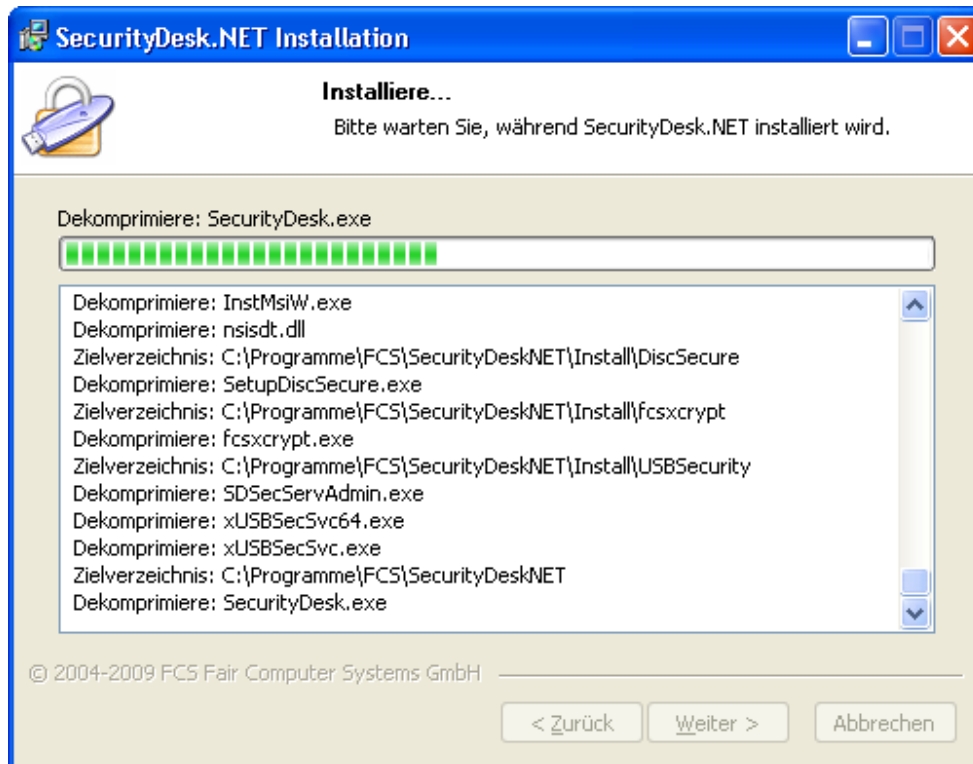
„Weiter“ anklicken



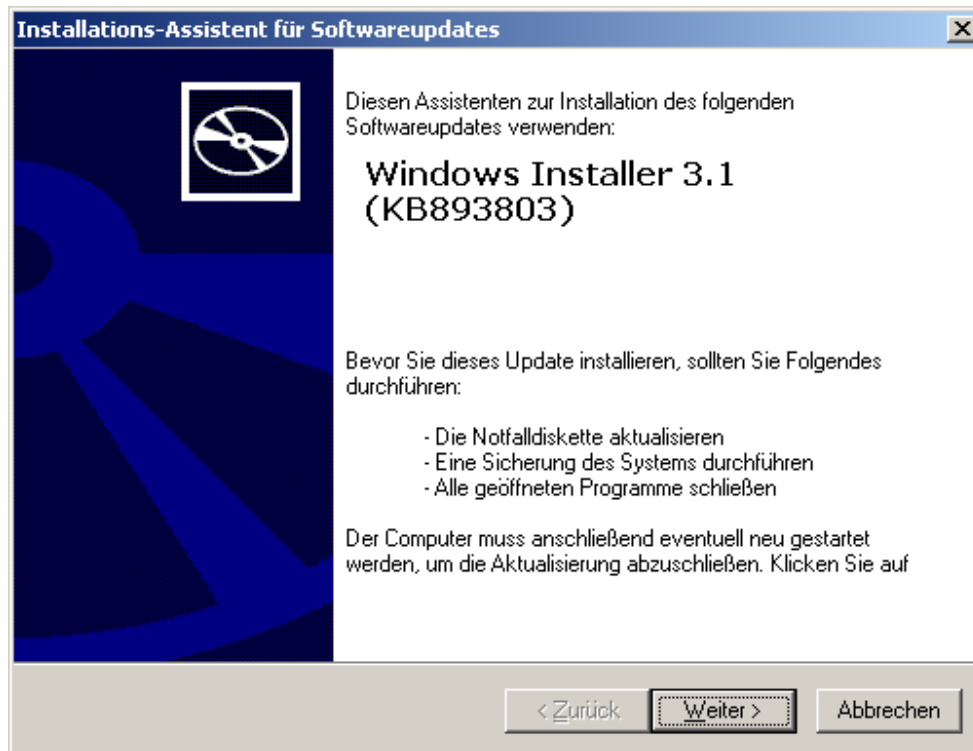
Das gewünschte Verzeichnis auswählen und ‚Weiter‘ anklicken



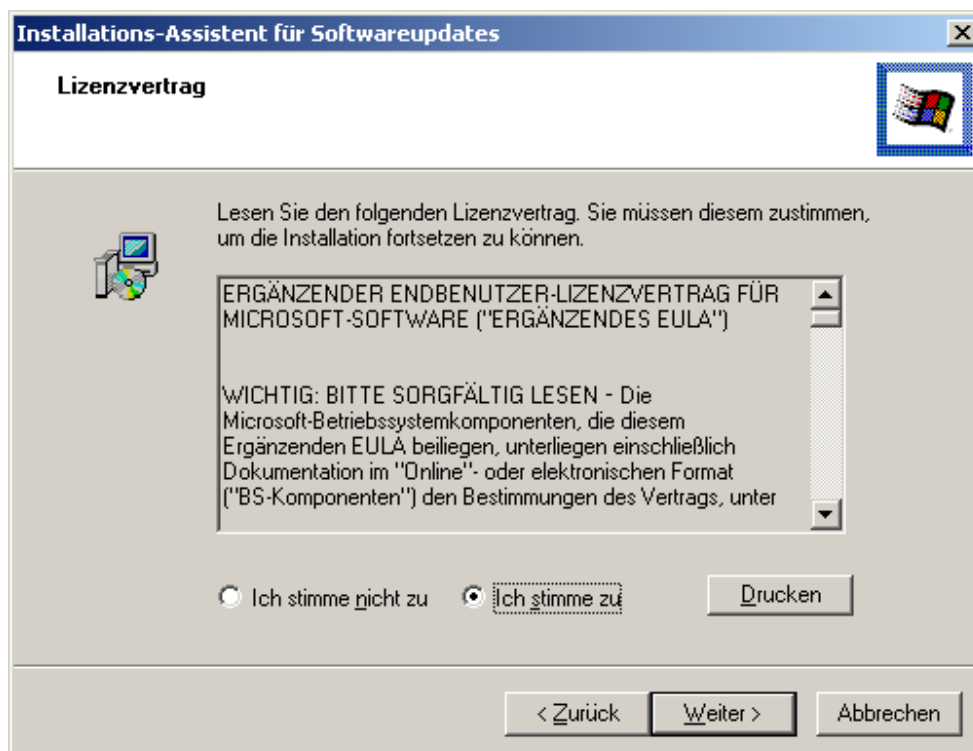
Falls gewünscht, den Ordner für das Startmenü umbenennen, dann ‚Weiter‘ anklicken



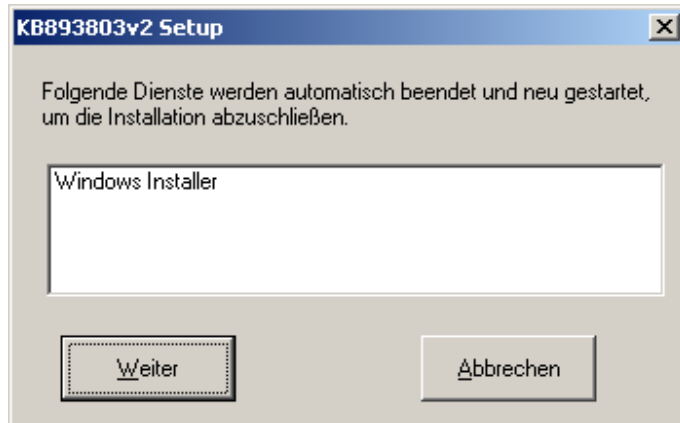
Installation von Windows Installer 3.1, falls eine alte Version installiert ist



„Weiter“ anklicken



Dem Lizenzvertrag zustimmen und ‚Weiter‘ anklicken

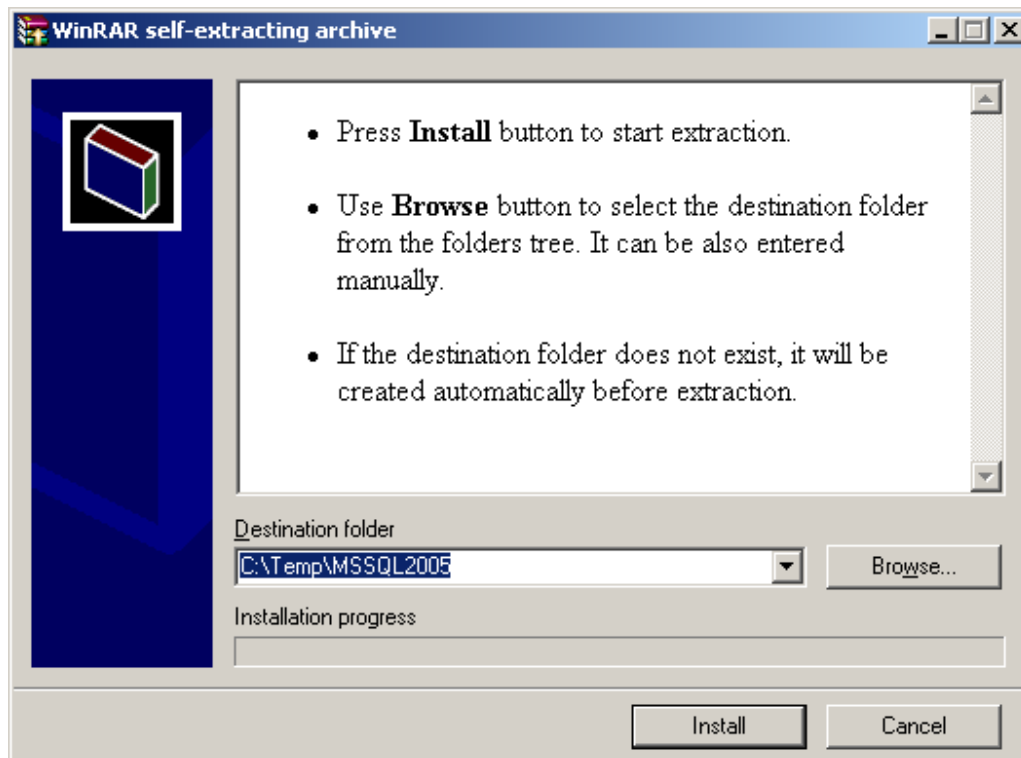


‚Weiter‘ anklicken

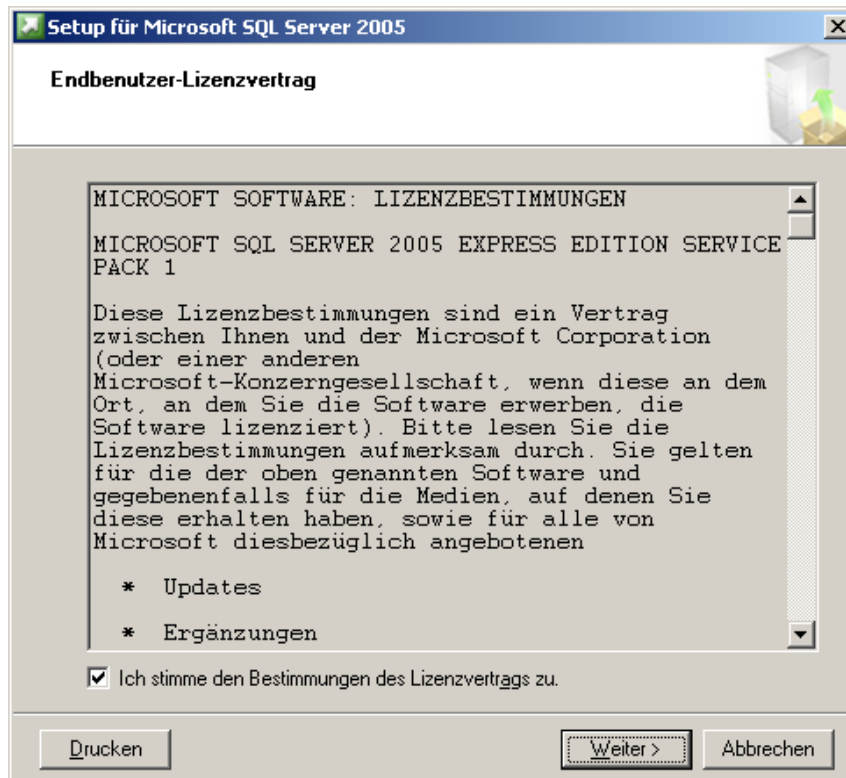


‚Jetzt nicht neu starten‘ anhaken und ‚Weiter‘ anklicken

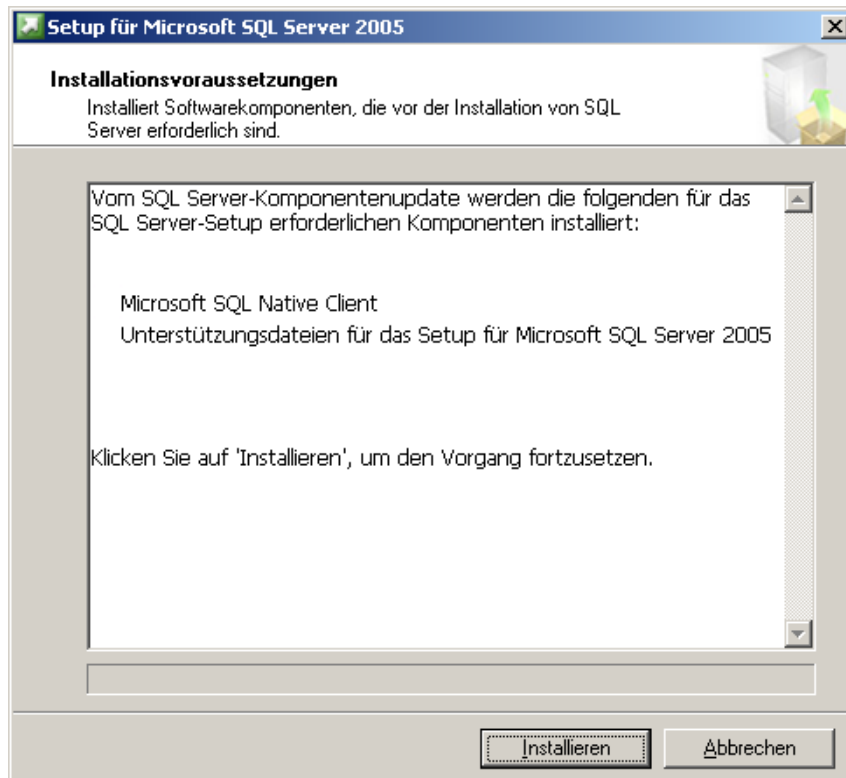
Bei Auswahl der Komponente „MSSQL2005“ wird jetzt dieser installiert.



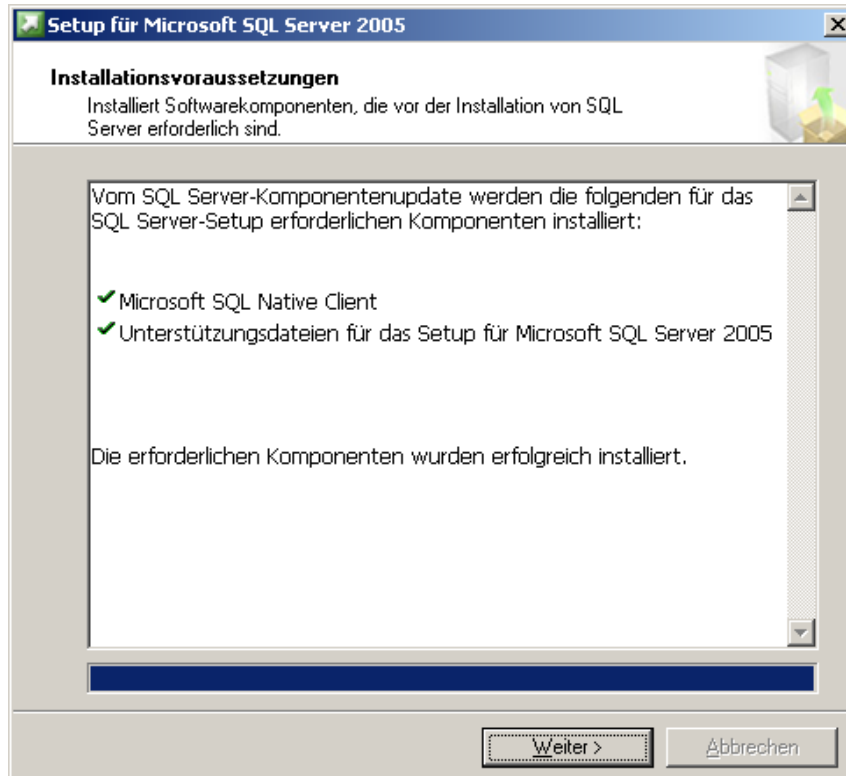
Diesen Ordner beibehalten! und ‚Install‘ anklicken
Die Setupdateien werden nach C:\Temp\MSSQL2005 entpackt



Dem Lizenzvertrag zustimmen und ‚Weiter‘ anklicken



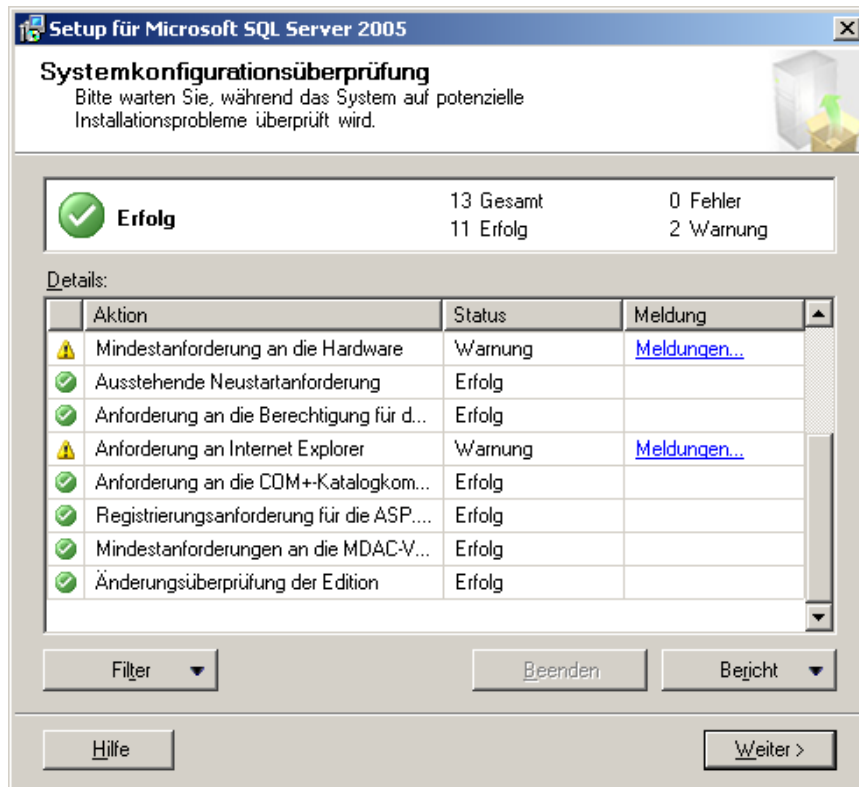
Installieren' anklicken



,Weiter' anklicken



,Weiter' anklicken



Die angezeigten Meldungen beziehen sich auf Unzulänglichkeiten des Systems, z.B. zu geringem RAM oder einer veralteten MS Internet Explorer Installation. Die aktuelle Version des MS Internet Explorers wird für einen erweiterten Funktionsumfang des MS SQL Servers 2005 Express benötigt, der aber von Security.Desk nicht verwendet wird.

Setup für Microsoft SQL Server 2005 Express Edition

Registrierungsinformationen
Mit den folgenden Informationen wird die Installation angepasst.

Das Feld 'Name' muss ausgefüllt werden, um den Vorgang fortzusetzen. Das Feld 'Firma' ist optional.

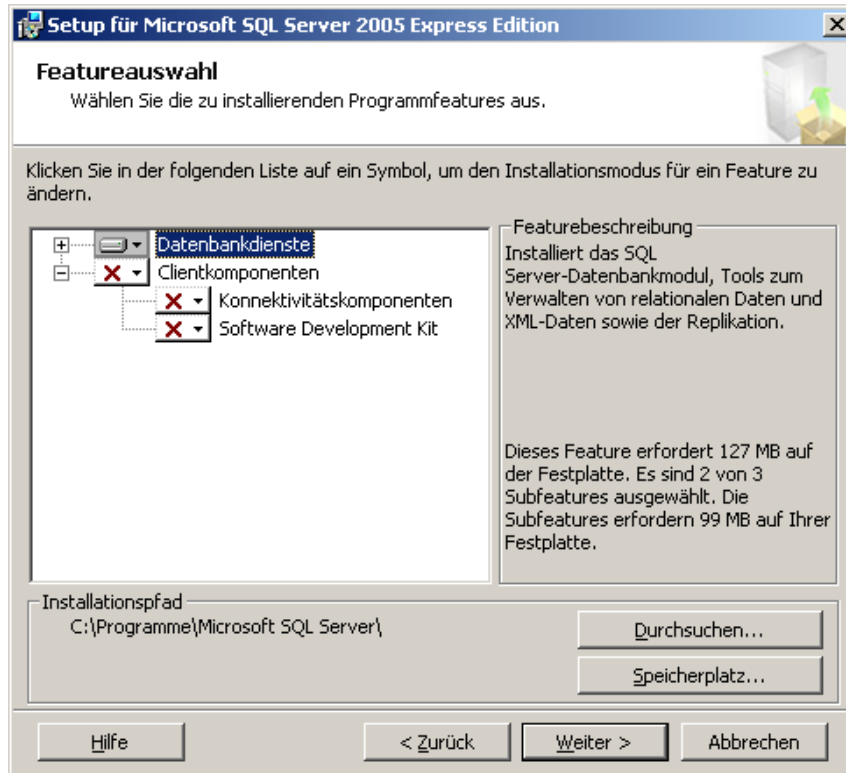
Name:
FCS

Firma:
FCS

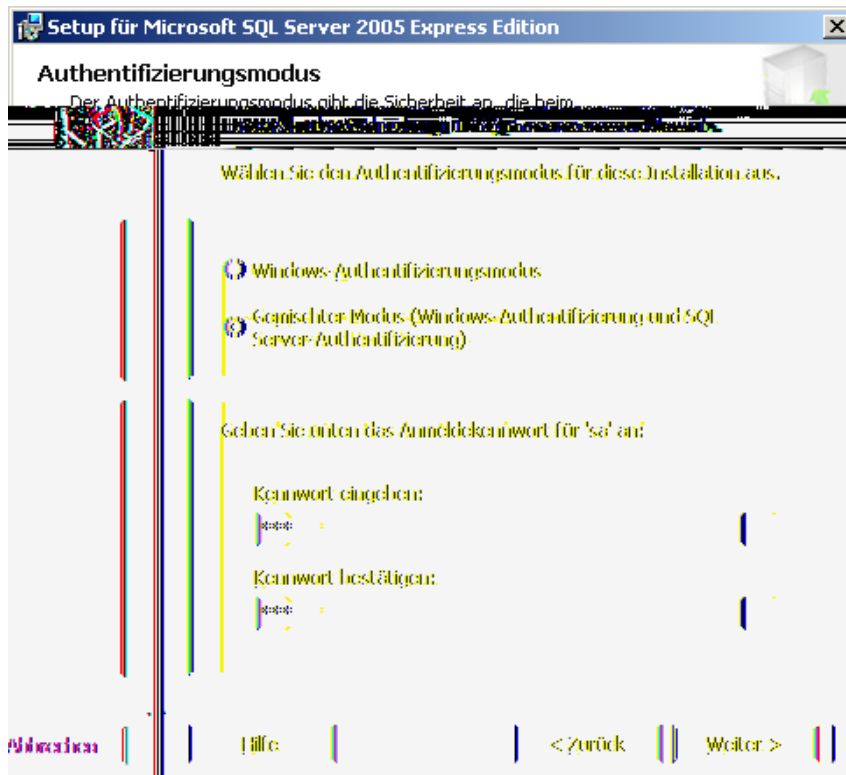
Erweiterte Konfigurationsoptionen ausblenden

Hilfe < Zurück Weiter > Abbrechen

Name und Firma eintragen.
Bitte Haken aus „Erweiterte Konfigurationsoptionen ausblenden“ entfernen
,Weiter' anklicken



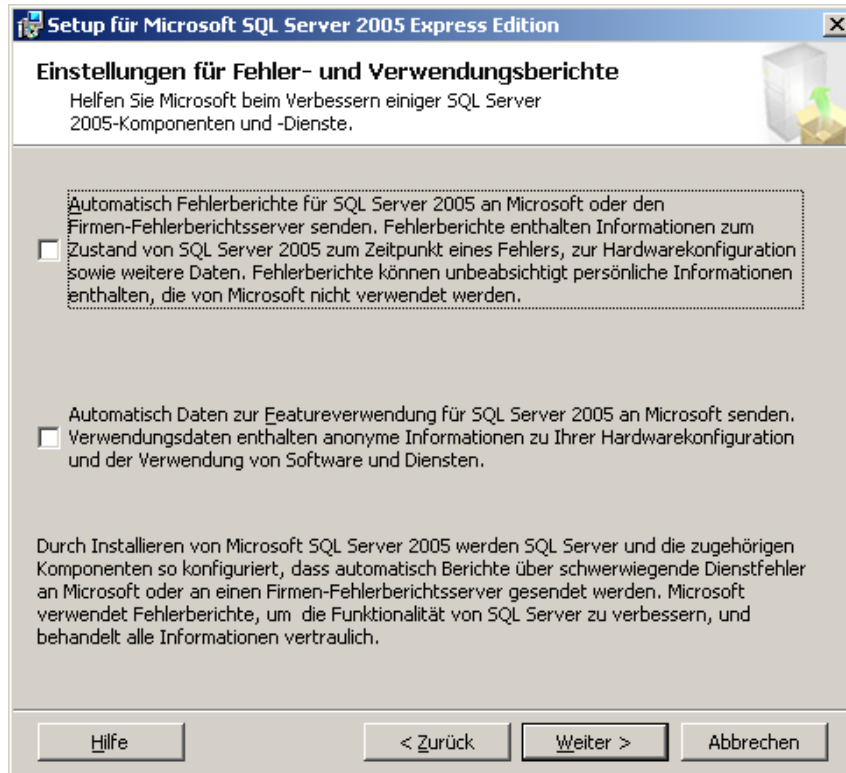
Falls notwendig, Installationspfad auswählen
,Weiter' anklicken



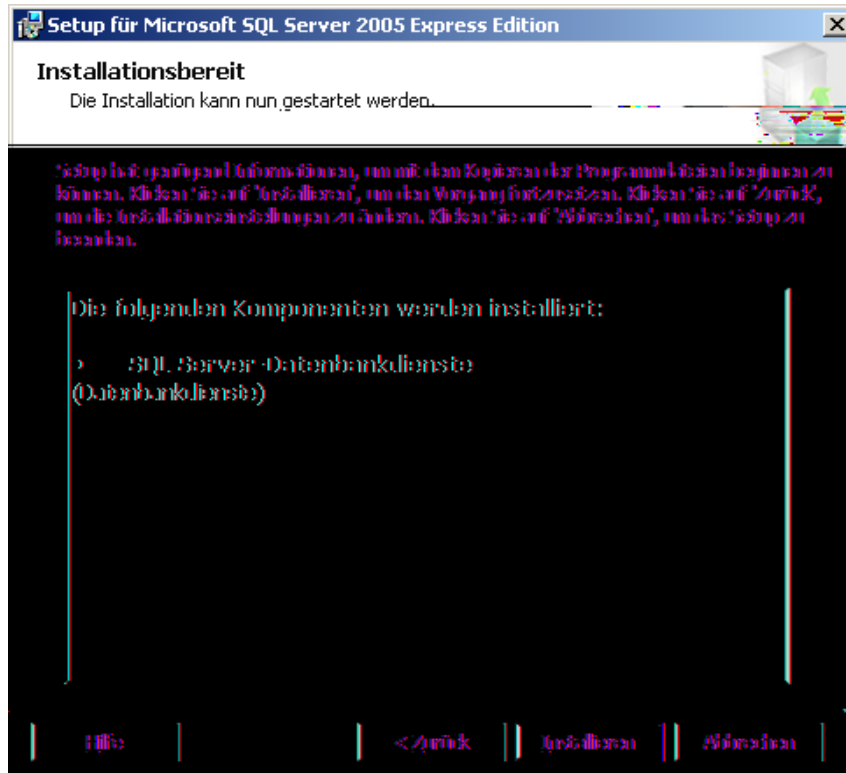
Kennwort eingeben und bestätigen.

Das hier vergebene "Anmeldekennwort für 'sa'" wird später noch im Security.Desk zum Einrichten der Datenbank benötigt!

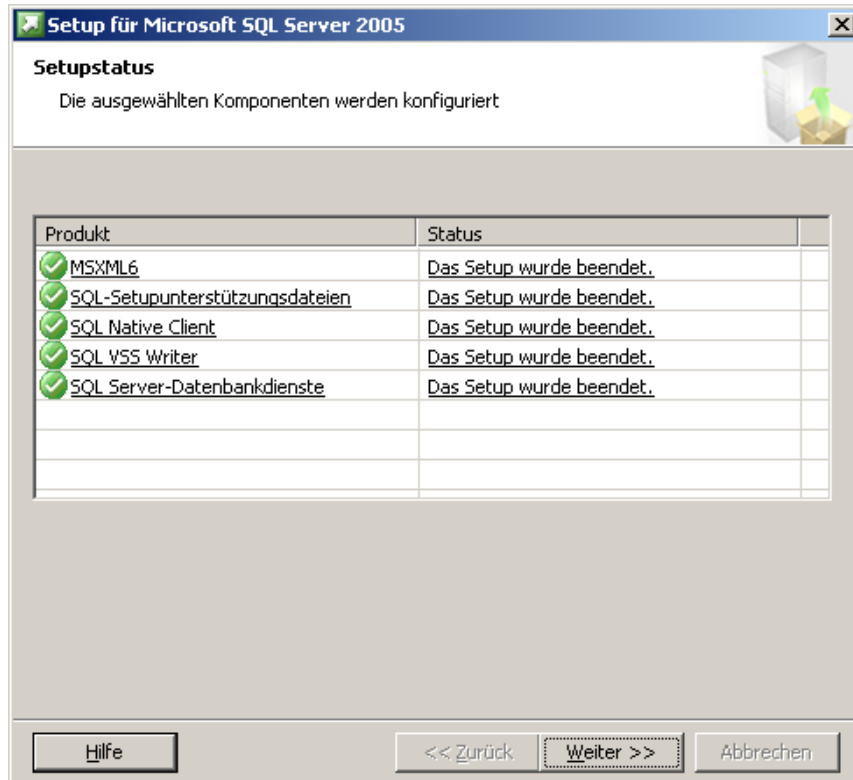
„Weiter“ anklicken



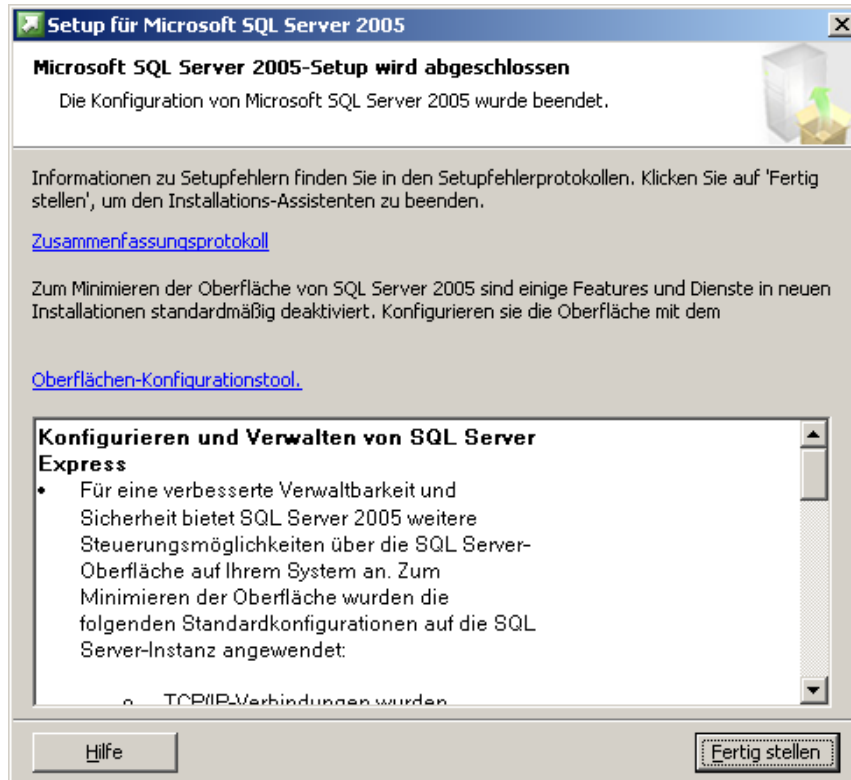
Falls gewünscht, Haken entsprechend setzen. (Standard: Kein Haken gesetzt)
,Weiter' anklicken



,'Installieren' anklicken

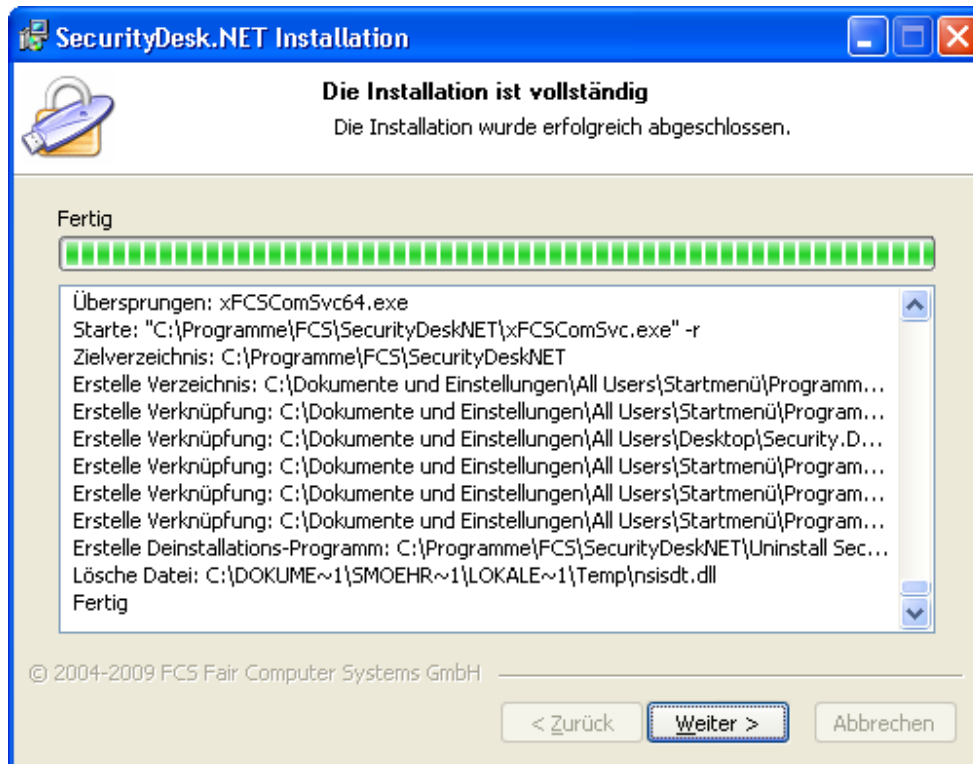


,Weiter' anklicken



‚Fertig stellen‘ anklicken.

Die SQL Server Installation ist nun beendet.



„Weiter“ anklicken



„Fertig stellen“ anklicken.
Security.Desk startet

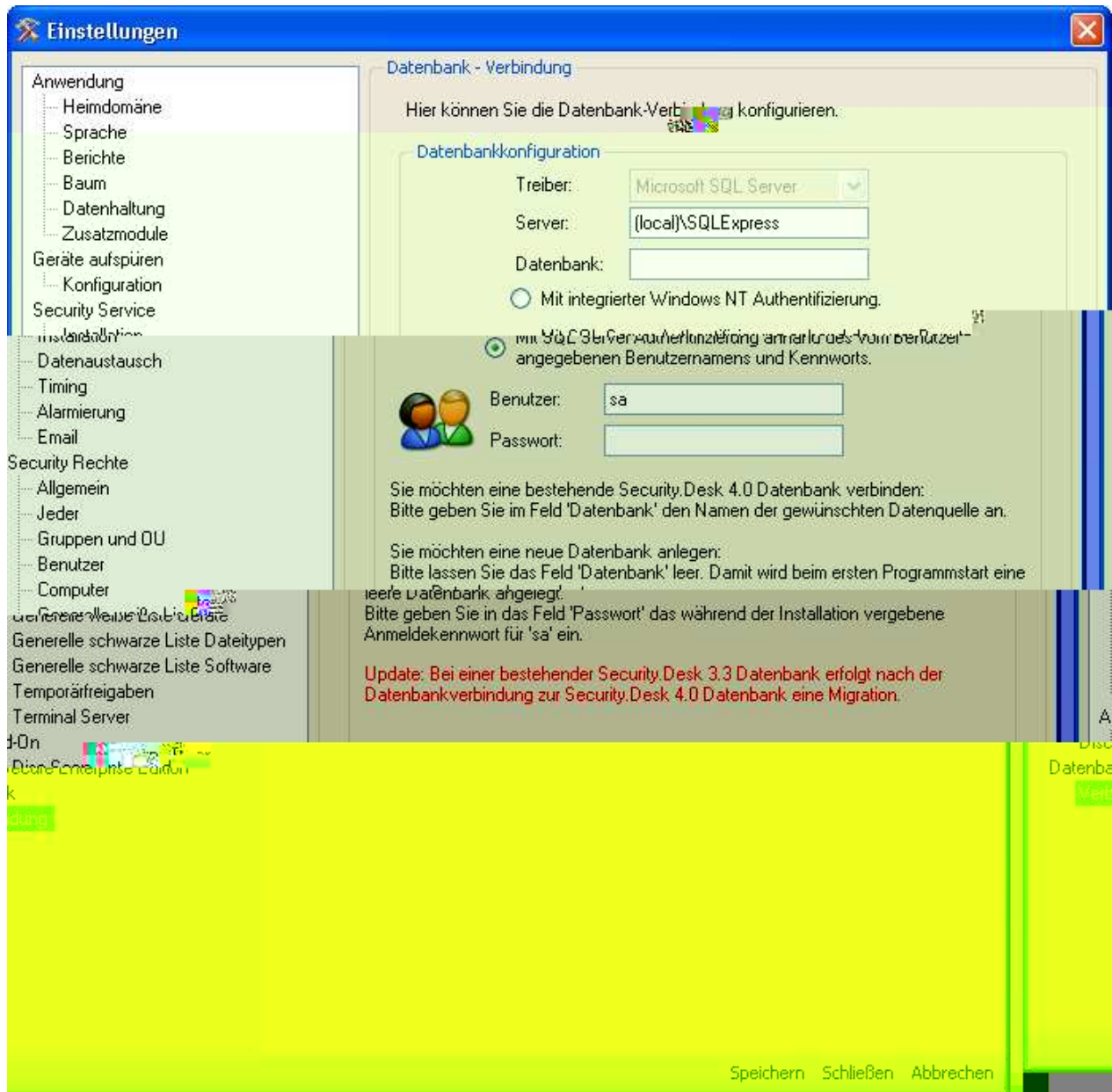


OK anklicken

Da noch keine Datenbank eingerichtet ist, erscheint folgende Fehlermeldung:



Diese mit OK bestätigen



Server: (local) oder Servernamen des SQL Servers 2000 / 2005 / 2008

Datenbank: *nichts eintragen*

Benutzer: sa

Passwort: *Das im Setup vergebene" Anmeldekennwort für 'sa'"*

Schließen

Security.Desk startet